



## 5 bonnes raisons

de faire du vélo

p.4

## Les itinéraires

Géotrek

p.8

## Hébergements et loueurs

labellisés

p.12



Argelès-sur-Mer  
#montagnesurmer

# SOMMAIRE

- 03 **LE LABEL**  
*« Accueil vélo »*
- 04 **5 BONNES RAISONS**  
*de faire du vélo*
- 05 **VENIR**  
*et se déplacer*
- 06 **OÙ VOUS RENSEIGNER**  
*à Argelès-sur-Mer*
- 07 **LE PAYS**  
*« Pyrénées-Méditerranée » : espace cycloport*
- 08 **LES ITINÉRAIRES**  
*Geotrek*
- 10 **LA MÉDITERRANÉE**  
*sur l'Euro Vélo 8*

- 11 **LES ITINÉRAIRES**  
*cyclotouristiques transfrontaliers*
- 12 **HÉBERGEMENTS ET RESTAURANT**  
*Labellisés*
- 13 **LOUEURS ET RÉPARATEURS**  
*labellisés*
- 14 **TAXIS ACCOMPAGNATEURS**  
*Sorties VTT*
- 15 **TRANSPORT DE VÉLO PARKINGS ET POINTS D'EAU**  
*à Argelès-sur-Mer*
- 16 **ÉVÈNEMENTS**  
*toute l'année*

## LE LABEL *« Accueil Vélo »*

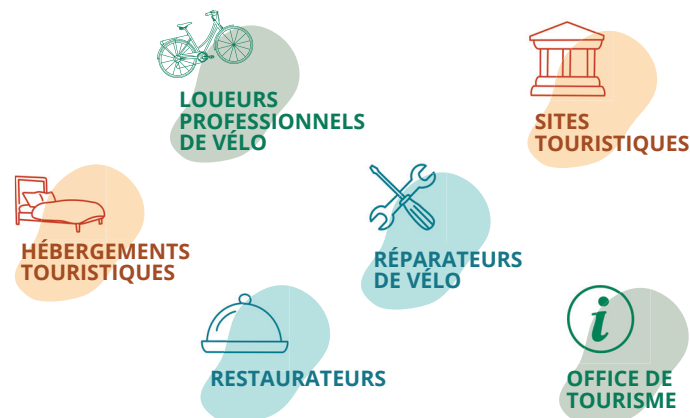


«Accueil Vélo» est un label national qui garantit un accueil et des services de qualité le long des itinéraires cyclables pour les cyclistes en itinérance

### *Engagements...*

*Ce label engage les professionnels à proposer un accueil et des services adaptés aux touristes à vélo. Il permet d'identifier les établissements et les lieux adaptés à la pratique du tourisme à vélo.*

### *Les adhérents de la marque*



# 5 BONNES RAISONS

## de faire du vélo à Argelès-sur-Mer

### 1. Des parcours accessibles à tous, y compris aux personnes à mobilité réduite

Argelès-sur-Mer propose plusieurs voies douces et promenades aménagées adaptées aux vélos classiques, vélos électriques et handbikes. Le front de mer, certaines pistes cyclables du littoral et les espaces naturels accessibles permettent de profiter du paysage dans de bonnes conditions de confort et de sécurité. C'est une destination idéale pour un tourisme vélo plus inclusif.

### 2. Un excellent moyen de prendre soin de sa santé

Le vélo est une activité complète qui améliore l'endurance, le souffle et la circulation sanguine tout en restant douce pour les articulations. Grâce au climat méditerranéen et aux nombreux itinéraires sécurisés, pédaler à Argelès-sur-Mer permet de pratiquer une activité physique régulière en plein air, bénéfique autant pour le corps que pour le bien-être mental.

### 3. Une grande richesse de parcours entre mer, village et montagne

L'un des grands atouts d'Argelès-sur-Mer est la diversité de ses itinéraires. En quelques kilomètres, il est possible de longer les plages, traverser les vignobles, rejoindre les villages catalans ou partir vers les premiers reliefs des Albères. Chaque sortie offre une ambiance différente et des paysages variés.



### 4. Une façon écologique et agréable de découvrir le territoire

Le vélo permet de découvrir Argelès-sur-Mer autrement, à un rythme plus calme et respectueux de l'environnement. C'est aussi une solution pratique pour éviter les difficultés de stationnement en saison estivale tout en profitant pleinement du littoral et des espaces naturels.

### 5. Une destination idéale pour les séjours vélo en famille ou entre amis

Grâce à ses pistes cyclables, ses voies sécurisées et ses nombreuses haltes touristiques, Argelès-sur-Mer convient aussi bien aux cyclistes débutants qu'aux sportifs confirmés. Les familles apprécient les balades faciles en bord de mer tandis que les amateurs de défis peuvent explorer des parcours plus sportifs vers les collines et l'arrière-pays catalan.

## VENIR ET SE DÉPLACER

### Vélo

La Méditerranée à vélo (par l'Eurovélo 8)

Renseignements :

[www.lamediterraneeavelo.com](http://www.lamediterraneeavelo.com)

### Gare

Gare SNCF à Argelès village (2 km de la plage)

En ligne: [www.ter.sncf.com/occitanie/services-contacts/voyager-avec-son-velo/embarquer-son-velo](http://www.ter.sncf.com/occitanie/services-contacts/voyager-avec-son-velo/embarquer-son-velo)

Par téléphone en appelant le 0800 31 31 31 (service et appel gratuits, du lundi au vendredi de 7h à 20h et le samedi de 9h à 14h).

Renseignement au 3635 (0,40€ l'appel + surcoût suivant opérateur) - [www.velo.sncf.com](http://www.velo.sncf.com) [www.ter.sncf.com](http://www.ter.sncf.com)

### BOX VÉLO GARE SNCF

Gare Argelès-sur-mer

24h/24 Avenue de la gare

### Bus

Bus réguliers (Compagnie LiO) à 2€

Transport vélo gratuit ( sous réserve de place et seuls les vélos dans leur housse sont transportables et doivent être entreposés en soute)

**Ligne 540** : Banyuls-sur-Mer/Port-Vendres/ Collioure/Argelès-Plage/Argelès-Village/ Elne/Perpignan

**Ligne 543** : Argelès-sur-Mer/Elne/Latour-Bas-Elne/ St-Cyprien/ Alenya/Cabestany

**Ligne 550** : Céret/Maureillas/Le Boulou/Montesquieu/ Villelongue/Saint-Génis/Laroque/Sorède/Saint-André/Palau/ Argelès-sur-mer

### HORAIRES



### TRANSPORTS



# OÙ VOUS RENSEIGNER ?

## ASSOCIATION VÉLO CLUB DES ALBÈRES

Du fait de son affiliation FFCT, l'association a la possibilité d'accueillir les non-licenciés pour 3 sorties «découverte». 06 63 82 29 95 secretariat@vca66.fr vca66.fr

## OFFICE DE TOURISME PLAGE

Place de l'Europe  
04 68 81 15 85  
infos@argeles-sur-mer.com  
www.argeles-sur-mer.com



## PÔLE SPORT ET NATURE

À l'entrée du Parc de Valmy  
04 68 81 47 25  
l.recha@ville-argelessurmer.fr

Le pôle sport nature vous accueille à l'entrée du parc municipal de Valmy, au pied du massif des Albères. Vous serez informés sur les différentes possibilités de circuits et d'activités de pleine nature (trail, randonnées, balades familiales, cyclo, VTT....).

# LE PAYS

## «Pyrénées-Méditerranée» : Espace Cycloport

### Le vélo prend son envol en Pyrénées Méditerranée !

Le vélo se développe en Pyrénées Méditerranée grâce à l'EV8, itinéraire européen de 5888 km, reliant Athènes à Cadix. Sur le territoire Mar i Munt, il traverse les Albères d'Argelès-sur-Mer au Boulou.

Des services dédiés aux cyclotouristes jalonnent le parcours : points d'accueil, hébergements labellisés « Accueil Vélo » et Offices de Tourisme d'Elne, Laroque-des-Albères, Saint-André, Saint-Genis-des-Fontaines et Sorède.

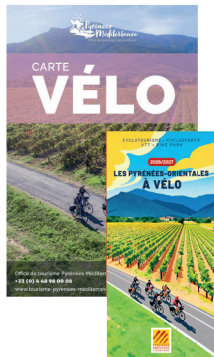
L'Espace Cycloport Pyrénées Méditerranée propose 20 itinéraires route non balisés, accessibles à tous les niveaux, sur plus de 1 000 km de routes peu fréquentées au sud des Pyrénées-Orientales.

Des équipements et services sont disponibles sur le territoire : kit de réparation, point d'eau, WC, parkings vélos et informations sur les parcours.

Les boucles des Albères invitent également à découvrir le patrimoine local en mobilité douce, via des axes secondaires plus sécurisés.

Sur notre territoire, 3 points d'accueil sont particulièrement identifiés pour vous renseigner sur cette pratique et proposer les services nécessaires aux usagers de cette activité sportive: l' Office de Tourisme d'Argelès-sur-Mer, de Banyuls-sur-Mer et l'OTI Pyrénées Méditerranée.

# INFORMATIONS



## LES CARTES VÉLO TOURISME

L'Agence de Développement Touristique des Pyrénées-Orientales vous propose des cartes vélos et bien d'autres informations dédiées aux cyclistes.

Site web : [www.tourisme-pyreneesorientales.com](http://www.tourisme-pyreneesorientales.com)  
Site Pro : [www.pro-tourismeadt66.com/vé](http://www.pro-tourismeadt66.com/vé)



## EURO VÉLO 8

La Méditerranée à vélo est la partie française de l'Eurovélo8, l'itinéraire cyclable traversant 11 pays européens du Sud de l'Espagne à Chypre. En France, la Méditerranée à vélo parcourt 850 km du Perthus à Menton.



## FRANCE VÉLO TOURISME

France Vélo Tourisme vous invite à changer de rythme et partir en voyage à vélo le temps d'un week-end ou de vacances.

Site web : [www.francevelotourisme.org](http://www.francevelotourisme.org)





# LES ITINÉRAIRES GÉOTREK

*Parcours et échappées à vélo*



Découvrez une sélection de 10 itinéraires pensés pour tous les amateurs de vélo, du cycliste occasionnel au plus sportif. Entre paysages naturels, chemins de campagne et passages incontournables.

Ces parcours de 8 à 51 kilomètres invitent à explorer la région à son rythme. Chaque itinéraire a été conçu pour offrir une expérience agréable, accessible et riche en découvertes, que ce soit pour une balade en famille, une sortie détente ou une échappée plus dynamique.

Avec Geotrek, retrouvez les tracés GPX des circuits VTT ainsi que des parcours cyclotouristiques et sportifs à découvrir sur le site ou en scannant le QR code de chaque fiche.

Très facile Facile Difficile Très difficile



## Balade à vélo autour d'Argelès-sur-Mer

Cette balade à vélo familiale, ludique et facile (faible dénivelé), descend vers le village d'Argelès-sur-Mer pour vous emmener sur ses plages sableuses.

 Boucle 12 km.  
D+ 100 m.



## Sorède par l'EuroVelo 8

Balade simple en aller-retour qui relie le site de Valmy au village de Sorède par la récente piste sécurisée de la Méditerranée à vélo (EV8).

 A/R 18 km.  
D+ 50 m.



## St-Cyprien par l'EuroVelo 8

Cette portion de voie verte de la Vélitorale vous permettra d'accéder à St Cyprien par des pistes cyclables sécurisées tout en passant par le jardin des plantes des Capellans.

 A/R 26 km.  
D+ 50 m.



## Les jardins du Roussillon

Une grande balade sur des petites routes loin des tumultes routiers à travers champs, prairies, vignes et campings.

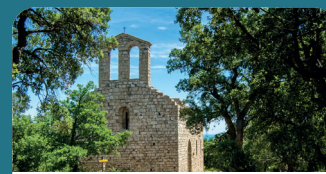
 Boucle 25 km.  
D+ 70 m.



## De Valmy aux criques de Collioure

Vous serez séduit par cette balade loisir qui longe le vignoble de Château Valmy.

 Boucle 14 km  
D+ 230m



## Des dolmens à la chapelle St-Laurent

La commune d'Argelès-sur-Mer vous propose un circuit au fort dénivelé avec un faible kilométrage.

 Boucle 8.6 km.  
D+ 442 m.



## Les balcons d'Argelès-sur-Mer

Cette belle randonnée en paliers successifs vous fera prendre de la hauteur sur le village d'Argelès-sur-Mer.

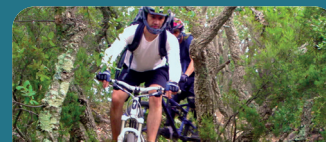
 Boucle 15 km.  
D+ 450 m.



## La chapelle Notre-Dame de Vie

Ce circuit a comme point d'intérêt la chapelle de Notre-Dame-de-Vie et la toute petite chapelle de style pré-roman de St-Jérôme puis les panoramas.

 Boucle 15 km.  
D+ 360m



## La boucle des Mas

Une grande randonnée en boucle de 24 km dans le massif de l'Albera avec plus de 600m de dénivelé pour les plus sportifs d'entre vous.

 Boucle 24 km.  
D+ 627 m.



## Entre plaine mer et montagne GRAVEL

Rien de tel que votre Gravel Bike pour allier plaisir du sport et découverte paysagère sur 51 km.

 Boucle 51 km.  
D+ 1000 m.





# LA MÉDITERRANÉE

sur l'EuroVélo 8

## DE MENTON AU PERTHUS

Que vous soyez sportif, en famille, en couple, entre amis ou même en solo sur des itinéraires cyclables et VTT, prenez le guidon...et découvrez notre territoire !

De Menton au Perthus, vivez une aventure cyclable de 850 km, roulez l'esprit libre, au rythme des cigales. Explorez les campagnes, enlancez les pentes douces des collines et côtoyez les embruns du littoral.

La Méditerranée à vélo, maillon français de l'EuroVelo 8, révèle un autre visage du Sud. Vous sillonnez des paysages variés et parfois méconnus.



7350 KM.

10 PAYS VISITÉS

23 SITES CLASSÉS À L'UNESCO

TÉLÉCHARGEZ CETTE ROUTE AU FORMAT GPX



## EXPLOREZ LES BOUCLES ET PARCOURS CYCLOS DE L'OCCITANIE :

Des Cévennes aux Pyrénées, laissez-vous surprendre par la variété des paysages et des dénivelés.

Découvrez les cols mythiques, et explorez l'agenda dynamique des manifestations cyclosportives de la région pour préparer vos prochaines sorties en scannant le QR CODE.



# LES ITINÉRAIRES cyclotouristiques transfrontaliers



L'aventure de rejoindre la Costa Brava en vélo depuis les Pyrénées.

340 kilomètres en boucle qui vous surprendront.

La route Pirinexus, avec un total de 340 kilomètres, permet de découvrir des paysages les plus divers, des forêts aux arbres centenaires, des volcans uniques, des parcs naturels, des vignobles et des criques paradisiaques.



Cet itinéraire en boucle vous emmène à la découverte de deux régions pleines d'histoire : les comarques de la province de Gérone et le Vallespir. Vous pourrez y emprunter des chemins historiques comme le chemin de l'Exil pendant la Guerre civile espagnole, découvrir des lieux qui vous feront voyager aux époques grecque et romaine comme les ruines d'Empúries, et visiter de superbes villes comme Gérone.

Le long du parcours vous attendent des hôtels de charme, une région avec une grande tradition gastronomique et viticole et différents services réservés aux cyclotouristes.

340 KM.

6 SITES EXCEPTIONNELS

TÉLÉCHARGEZ CETTE ROUTE AU FORMAT GPX



## 6 SITES EXCEPTIONNELS

- ① Cadaqués : village coup de cœur
- ② Girona : le château de Peralada
- Olot : zone volcanique
- Sant Pere Pescador : côte et plages
- Le Perthus : passage frontière
- Céret : vallespir

# HÉBERGEMENTS labellisés



Les établissements labellisés disposent tous d'un local à vélos fermé ainsi que d'un kit de réparation, afin d'assurer un accueil adapté aux cyclistes.

## Auberge du Bon Vivant \*\*

1 Route de la Mer  
04 68 81 00 54  
www.auberge-du-bon-vivant.com

## Grand Hôtel du Golfe \*\*\*\*

3638 Route de Collioure  
04 68 81 14 73  
www.grandhoteldugolfe.com

## Hôtel Acajou \*

9 Impasse des Huppées,  
Avenue de Montgat  
04 68 89 96 69  
www.hotel-acajou.fr

## Hôtel Les Mimosas \*\*

51 Avenue des Mimosas  
04 68 81 14 77  
www.hotel-mimosas.com

## Gîtes Les Pierres de la Massane \*\* et \*\*\*

Route de Sorède  
07 88 36 26 25  
www.gite-argeles.fr

## Hôtel Le Maritime \*\*\*

12 Boulevard des Albères  
04 68 81 50 00  
www.hotel-lemaritime.com

## Camping Domaine des Mimosas \*\*

Chemin de la Massane  
04 68 81 06 93  
www.domaine-des-mimosas.com

## Camping La Pinède Enchantée \*\*\*

Chemin de Saint-André  
04 68 90 27 00  
www.camping-la-pinède-enchantée.com

## Camping La Sardane \*\*\*\*

Avenue du Grau  
04 68 81 10 82  
www.campinglasardane.fr

## Camping Le Dauphin \*\*\*\*\*

Route de Taxo à la Mer  
04 68 81 17 54  
www.campingledauphin.com

## Azureva \*\*

Route de Valmy  
04 68 81 02 75  
www.azureva-vacances.com

## Résidence Mer et Golf \*\*\*

Avenue Éric Tabarly  
04 68 95 24 00  
www.meretgolf.com

# RESTAURANT labellisé



## Auberge du Bon Vivant \*\*

1 Route de la Mer  
04 68 81 00 54  
www.auberge-du-bon-vivant.com

# LOUEURS ET RÉPARATEURS labellisés



## Proposant de la location



### Argelès Vélos et Trotinettes

86 Avenue du 8 mai 1954  
06 19 76 27 51  
www.argelesvelo.fr



### Vélocation

187 Avenue du Tech  
04 68 81 61 61  
www.velocation.fr



### AlberaBike

55 Chemin de Palau  
09 81 28 36 00  
www.alberabike.fr



### Blue Bear Cycles

Route de Taxo à la mer  
04 68 95 77 68  
www.blue-bear.org



### Le padd'oc

Place Magellan  
06 09 80 16 76  
www.lepaddoc.com/

- VTC
- VAE\*
- Vélo de route
- ✂ Réparateur
- VTT
- VTT électrique
- Tandem
- \*Vélo à assistance électrique



Un point de réparation vélo en libre-service est à votre disposition devant l'Office de Tourisme de la plage.



## TAXIS *d'Argelès-sur-Mer*

### TAXIS DAVID

10 rue de la solidarité  
04 68 82 09 30

### TAXIS CAPEILLE SUCESSEURS

2 Rue de la République  
04 68 81 30 32

### ARGELÈS TAXIS

19 Avenue de la Gare  
04 68 81 09 11

## ACCOMPAGNATEURS

### *Sorties VTT*

Pour rendre vos sorties à vélo encore plus agréables et immersives, trois prestataires sont proposés dans ce guide pour vous accompagner. Véritables experts du territoire, ils vous font découvrir les plus beaux itinéraires en toute sérénité, en alliant sécurité, convivialité et découverte.



### ALBERABIKE

55 Chemin de Palau  
☎ 09 81 28 36 00  
www.alberabike.fr

### BIKE HORIZON

55 Chemin de Palau  
06 64 94 85 66  
www.bikehorizon.com



### BLUE BEAR CYCLES

Route de Taxo à la Mer  
Camping la Sirène  
04 68 95 77 68  
www.blue-bear.org

## TRANSPORT DE VELO *et bagages*

### BLUE BEAR CYCLES



Route de Taxo à la Mer  
Camping la Sirène  
www.blue-bear.org  
04 68 95 77 68

## LES POINTS D'EAU *et sanitaires publics*

### TOILETTES PLAGE

Avenue des Pins  
Avenue Torre d'En Sorre  
Boulevard de la Méditerranée  
Espace Jules Pams (Valmy)  
Parc de Valmy  
Parc Vénitien

- Parking des Platanes
- Parking du Costa Blanca
- Parking du Grau
- Parking du Môle
- Parking du Port
- Parking Sardane
- Parking Sardane (Pétanque)
- Passage des Saveurs
- Place du Nouveau Monde
- Plage de la Marende
- Postes de secours 1,2,3,4,5,6
- Promenade (près du P5)
- Promenade (en face du P4)
- Promenade (en face du P3)

### TOILETTES VILLAGE

- Cimetière
- Gare
- Lavoir
- Parking Mairie
- Place Gambetta
- Place St Côme St Damien
- Stade des Conques

### HANDIPLAGE

1 Boulevard du Canigou  
(ouvert en saison)

- Automatique

## PARKINGS

### *Camping cars - Voitures*

#### PARKING PRIVÉ

Saint-Laurent  
Parking privé payant ouvert 24h/24  
en juillet et août  
Avenue du Général de Gaulle  
06 80 03 10 83

#### BOX VÉLO GARE SNCF

GARE Argelès-sur-mer  
24h/24 Avenue de la gare

#### PARKING CAMPINGS-CARS

Stationnement autorisé et payant du  
**1er octobre au 31 mai** sur le parking du  
Casino et le parking du Port



# ÉVÈNEMENTS

*À vivre toute l'année*

**1<sup>ER</sup>**  
**MARS**  
ET 14 MARS

**CARNAVAL**



**4**  
**JUIN**  
AU 6 JUIN

**BACCHUS  
FESTIVAL**



**FÊTE AMÉRICAINNE**

**4**  
**AVRIL**  
AU 6 AVRIL

Le plus grand rassemblement de la culture américaine en France est de retour à Argelès-sur-Mer ! Un rendez-vous à ne pas manquer autour de la culture américaine, de la musique, des belles cylindrées, dans une ambiance ranch animée avec de nombreux concerts.

**12**  
**JUIN**  
ET 13 JUIN

**SWIMRUN**



**20**  
**MAI**  
AU 28 MAI

**URB'ART**



**FEUX DE LA SAINT-JEAN**

**23**  
**JUIN**

De minuit jusqu'au lendemain soir, coureurs, rameurs et cavaliers feront revivre la flamme de la Saint-Jean au sommet du pic du Canigou. Puis, de relais en relais, elle descendra pour illuminer et se diffuser au cœur des quartiers d'Argelès-sur-Mer, perpétuant une tradition emblématique et chaleureuse.

**JUIL-  
AOÛT**

**MERCREDIS FEUX D'ARTIFICE**



**DIAD' ARGELÈS**

**JUIL-  
AOÛT**

Entre amis ou en famille, venez vibrer au rythme d'Argelès-sur-Mer dans une ambiance résolument festive ! Bandas entraînant, animations musicales, concerts et spectacles viennent ravir les amateurs de sons et de fêtes, pour des soirées pleines d'énergie et de partage.

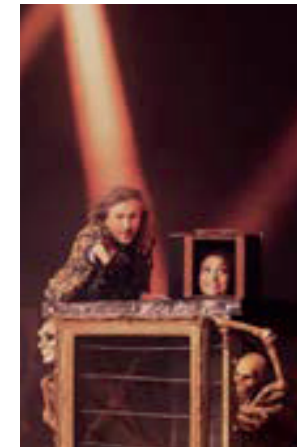
**FESTA MAJOR**

**22**  
**SEPT**  
AU 24 SEPT

Trois jours de fêtes populaires et conviviales pour célébrer les saints patrons Côme et Damien, au cœur d'Argelès-sur-Mer. Un rendez-vous incontournable où la ville s'anime au rythme des traditions, de la culture locale et du plaisir d'être ensemble.

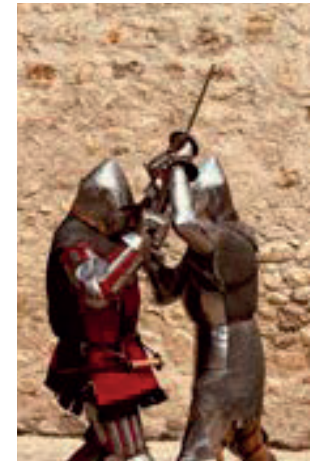
**30**  
**OCT**  
AU 1<sup>ER</sup> NOV

**ABRAC'ARGELÈS**



**12**  
**SEPT**

ET 13 SEPT **LES MÉDIÉVALES**



**FÊTES INOUIËS**

**MI DÉC  
MI JAN**

La destination s'anime avec les Fêtes Inouïes, une période festive ponctuée de nombreux événements : le Village de Noël, le chaleureux Village des 7 Réveillons, le joyeux Réveillon du Bain du Nouvel An, ainsi que la traditionnelle Parade des Rois Mages. Une atmosphère magique à partager tout au long des fêtes de fin d'année !

\*Les dates des événements sont susceptibles d'être modifiées.



# RESTEZ EN CONTACT

*avec votre Office de Tourisme d'Argelès-sur-Mer*

📞 04 68 81 15 85

@ infos@argeles-sur-mer.com

Place de l'Europe



@argelessurmer.tourisme



@argelessurmer



@argelessurmer

Argelès-  
sur-Mer

# Mes escapades à Argelès-sur-Mer version 2.0

Bonnes adresses, météo, agenda, fil actu :  
toutes les informations pour profiter  
d'Argelès-sur-Mer sur mon téléphone !



Téléchargez l'application Argelès-sur-Mer !



Scannez pour télécharger



Argelès-sur-Mer  
#montagnesurmer

